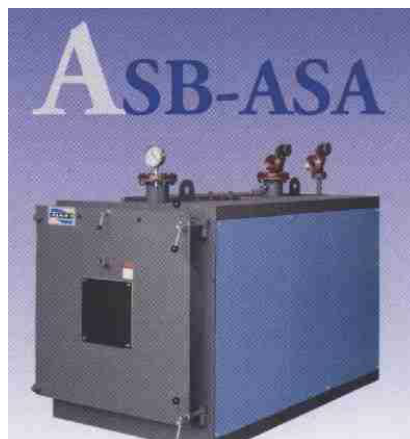


## STALOWY KOCIOŁ GRZEWICZY

**WYSOKA SPRAWNOŚĆ**

**CIŚNIENIE PRACY: ASA – 9,8 bar**

**ASB – 4,9 bar**



MODEL	MOC MAX	MOC KOMORY SPALANIA	OPORY KOMORY SPALANIA
	<i>kW</i>	<i>kW</i>	<i>mbar</i>
ASB-ASA 120	140,0	157,0	2,0
ASB-ASA 180	210,0	235,0	2,5
ASB-ASA 230	268,0	300,0	3,0
ASB-ASA 320	372,0	418,0	4,2
ASB-ASA 400	465,0	523,0	4,5
ASB-ASA 500	581,5	653,0	5,0
ASB-ASA 600	700,0	784,0	6,0
ASB-ASA 800	930,0	1046,0	6,5
ASB-ASA 1000	1163,0	1307,0	7,0
ASB-ASA 1200	1396,0	1568,0	7,0
ASB-ASA 1500	1745,0	1960,0	8,0
ASB-ASA 1750	2035,0	2287,0	8,2
ASB-ASA 2000	2325,0	2613,0	9,0
ASB-ASA 2500	2907,0	3267,0	9,5

Ciśnienie max: ASB – 4,9 bar

ASA – 9,8 bar

IVAR. INDUSTRY zastrzega sobie prawo do wprowadzania zmian, które uzna za konieczne w celu poprawy produkcji

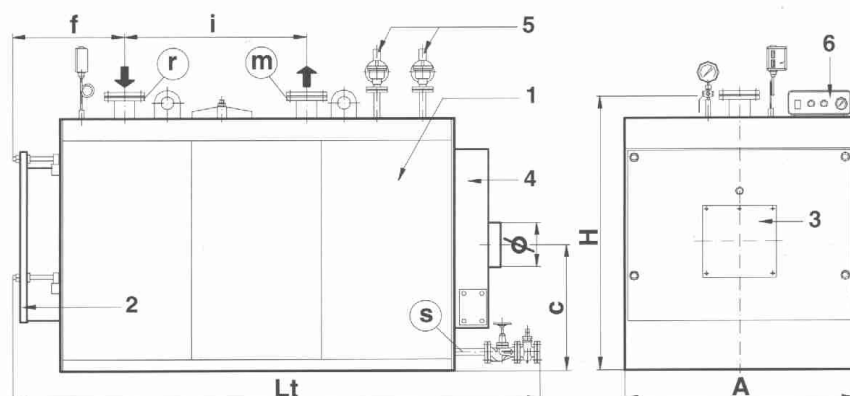
Kocioł jest urządzeniem blokowym posiadającym obszerne palenisko umożliwiające inwersję płomienia. Duża pojemność wodna zapewnia dobrą regulację temperatury wody. Kocioł jest urządzeniem przystosowanym do współpracy z palnikami nadmuchowymi na olej opałowy lub gaz.

Panel sterujący pracą kotła umieszczony jest na górnej obudowie w przedniej części kotła i zawiera: termometr, termostat pracy, wyłącznik główny, termostat bezpieczeństwa z uzbrojeniem ręcznym.

Ponadto kotły serii ASA/ASB wyposażone są w: sprężynowy zawór bezpieczeństwa, zespół zaworów spustowych, manometr, presostat bezpieczeństwa.



## WYMIARY I PODŁĄCZENIA HYDRAULICZNE



- 1-korpus
- 2-drzwi
- 3-płyta palnikowa
- 4-komora zbiorcza spalin
- 5-zawór bezpieczeństwa
- 6-panel sterowniczy

m-wyjście wody do układu CO  
r-powrót wody z układu CO  
s-zespół zaworów spustowych

MODEL	WYMIARY						POŁĄCZENIA			WAGA	
	A	H	L <sub>t</sub>	c	f	i	R/M	S	Ø	ASB	ASA
	mm	mm	mm	mm	mm	mm	mm	mm	mm	kg	kg
ASB-ASA 120	950	1235	1555	580	378	700	65	25	220	760	1160
ASB-ASA 180	950	1225	1975	580	427	970	65	25	220	1080	1560
ASB-ASA 230	950	1225	1975	580	427	970	65	25	220	1080	1560
ASB-ASA 320	1140	1430	2285	680	479	1060	80	25	250	1540	1850
ASB-ASA 400	1140	1430	2285	680	479	1060	80	25	250	1540	1850
ASB-ASA 500	1230	1510	2355	725	488	1100	100	25	250	1675	1970
ASB-ASA 600	1230	1530	2555	730	488	1360	100	25	250	2060	2550
ASB-ASA 800	1350	1670	2640	805	579	1200	125	25	350	2350	2800
ASB-ASA 1000	1350	1670	3140	805	578	1700	125	25	350	2930	3500
ASB-ASA 1200	1460	1770	3070	835	575	1600	150	40	400	3500	4200
ASB-ASA 1500	1640	1940	3360	950	576	1800	150	40	450	4240	5140
ASB-ASA 1750	1740	2050	3400	1007	680	1700	200	40	450	4790	5800
ASB-ASA 2000	1780	2080	3600	1020	715	1886	200	40	500	5870	6300
ASB-ASA 2500	1890	2190	4210	1075	725	2380	200	40	500	7000	8400

IVAR. INDUSTRY zastrzega sobie prawo do wprowadzania zmian, które uzna za konieczne w celu poprawy produkcji