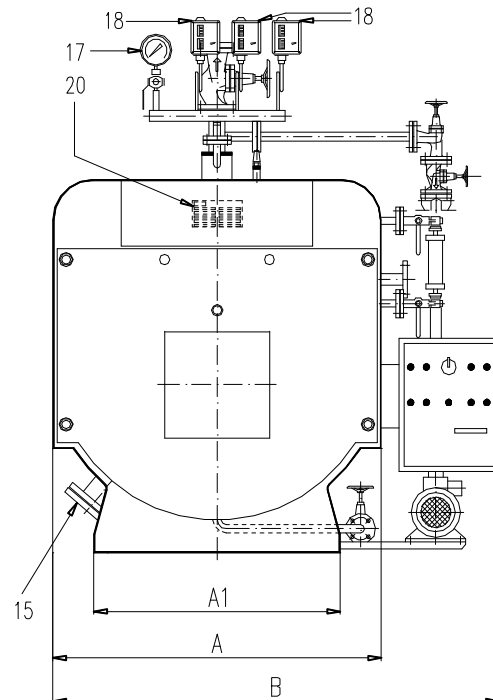
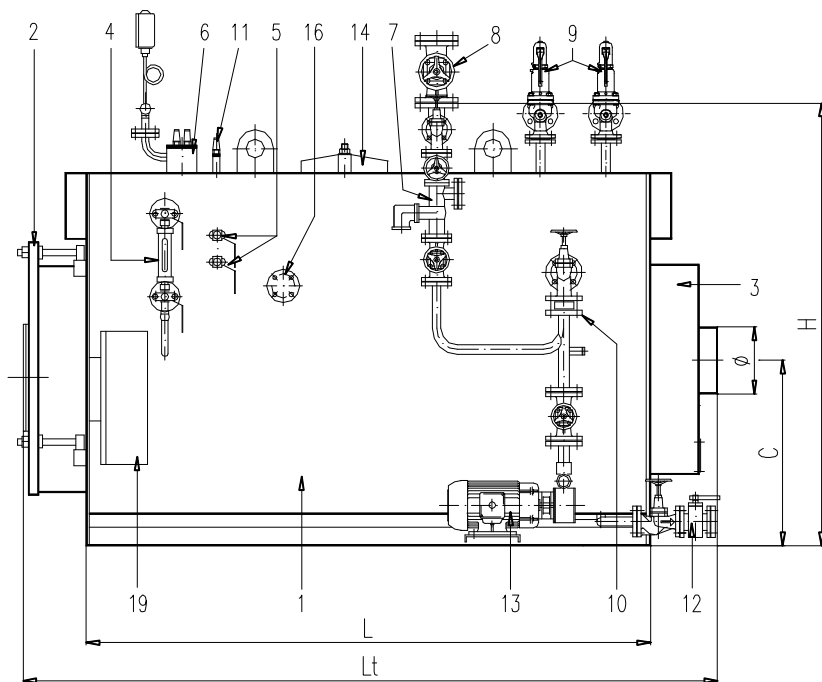




BHP

KOCIOŁ PAROWY (Średnie ciśnienie) 11,8/14,7 bar - STEAM BOILER (Medium pressure)



- | | | |
|---|---------------------------|---|
| 1. Korpus kotła | 8. Zawór wylotu pary | 15. Otwór rewizyjny dolny |
| 2. Drzwi kotła | 9. Zawory bezpieczeństwa | 16. Przyłącze do automatycznej kontroli TDS w kotle |
| 3. Komora spalin | 10. Grupa zasilająca | 17. Manometr z kurkiem kontrolnym |
| 4. Wskaźnik poziomy | 11. Sonda bezpieczeństwa | 18. Presostat pracy i bezpieczeństwa |
| 5. Kurki kontroli poziomu | 12. Grupa spustowa | 19. Panel |
| 6. Regulacja poziomu i sonda bezpieczeństwa | 13. Pompa ładująca | 20. tabliczka znamionowa |
| 7. Inżektor pary | 14. Otwór rewizyjny górny | |

Kotły fabrycznie wyposażone są w wyżej wymieniony osprzęt, oraz fabrycznie wykonane są połączenia elektryczne elementów sterujących pracą kotła z panelem.

MODEL		BHP 140	BHP 200	BHP 300	BHP 400	BHP 500	BHP 700	BHP 800	BHP 1000	BHP 1250	BHP 1500	BHP 1750
Moc nominalna	kW	97	138	208	277	346	485	554	692	865	1038	1212
	kcal/h x1000	83,4	118,7	178,9	238,2	297,6	417,1	476,4	595,1	743,9	892,7	1042,3
Moc paleniska	kW	108	153	231	308	384	539	616	769	961	1154	1347
	kcal/h x1000	92,9	131,6	198,7	264,9	330,2	463,5	529,8	661,3	826,5	992,4	1158,4
Prosukcja pary	kg/h (l)	140	200	300	400	500	700	800	1000	1250	1500	1750
Opory komory spalania	mbar	1,5	2,5	3	3,5	4,2	4,5	5	6	6,5	6,8	7
Pojemność wody	całkowita - full dm ³	475	475	670	670	1020	1020	1280	1410	1900	2120	2330
	przy poziomie - at level dm ³	320	320	440	440	685	685	870	960	1280	1440	1580
Wymiary	A mm	954	954	1046	1046	1190	1190	1310	1310	1500	1500	1500
	B mm	1450	1450	1540	1540	1690	1690	1810	1810	2000	2000	2000
	H mm	1334	1334	1426	1426	1570	1570	1690	1690	1880	1880	1880
	A1 mm	754	754	846	846	990	990	1110	1110	1300	1300	1300
	L mm	1274	1274	1524	1524	1828	1828	1831	2031	2033	2283	2533
	Lt mm	1782	1782	2032	2032	2336	2336	2339	2539	2541	2791	3041
	C mm	637	637	618	618	690	690	740	740	790	790	790
Przyłącza	Komin - Stack Ø mm	200	200	250	250	250	250	250	250	300	300	300
	Para - Steam DN	25	25	32	32	40	40	50	50	65	65	80
	Spust - Discharge DN	25	25	25	25	25	25	25	25	25	25	25
Masa własna	kg	1150	1150	1450	1450	2200	2200	2550	2800	3300	3650	3900

(1) acqua di alimento 70°C – pressione 11,8 bar / feedwater 70°C – pressure 11,8 bar

(1) woda zasilająca 70 st. C - ciśnienie 11,8 bar

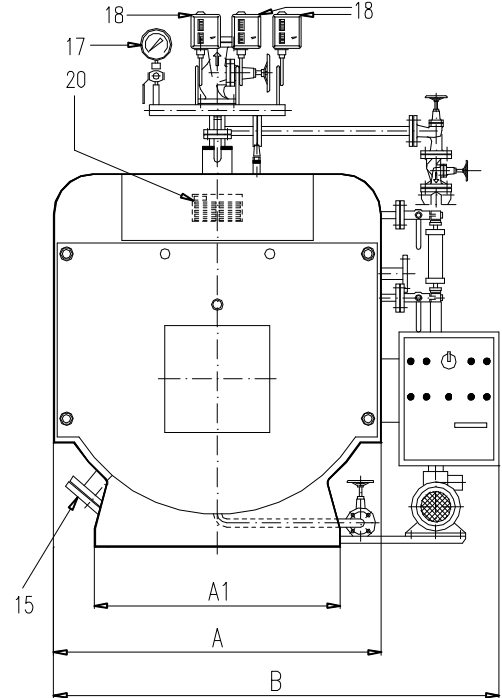
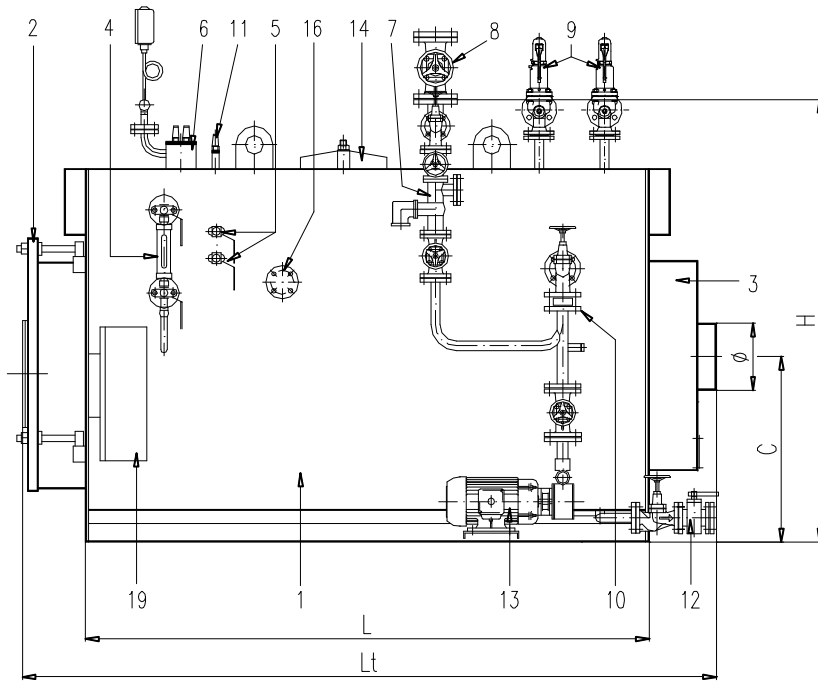
La I.V.A.R. INDUSTRY si riserva di apportare quelle modifiche che giudicherà necessarie per migliorare la produzione
I.V.A.R. INDUSTRY reserves the right to make any modifications considered necessary for improving production

IVAR. INDUSTRY zastrzega sobie prawo do wprowadzania zmian, które uzna za konieczne w celu poprawy produkcji



BHP

KOCIOŁ PAROWY (Średnie ciśnienie) 11,8/14,7 bar - STEAM BOILER (Medium pressure)



- | | | |
|---|---------------------------|---|
| 1. Korpus kotła | 8. Zawór wylotu pary | 15. Otwór rewizyjny dolny |
| 2. Drzwi kotła | 9. Zawory bezpieczeństwa | 16. Przyłącze do automatycznej kontroli TDS w kotle |
| 3. Komora spalin | 10. Grupa zasilająca | 17. Manometr z kurkiem kontrolnym |
| 4. Wskaźnik poziomu | 11. Sonda bezpieczeństwa | 18. Presostat pracy i bezpieczeństwa |
| 5. Kurki kontroli poziomu | 12. Grupa spustowa | 19. Panel |
| 6. Regulacja poziomu i sonda bezpieczeństwa | 13. Pompa ładująca | 20. tabliczka znamionowa |
| 7. Injektor pary | 14. Otwór rewizyjny górny | |

Kotły fabrycznie wyposażone są w wyżej wymieniony osprzęt, oraz fabrycznie wykonane są połączenia elektryczne elementów sterujących pracą kotła z panelem.

MODEL		BHP 2000	BHP 2500	BHP 3000	BHP 3500	BHP 4000	BHP 5000	
Moc nominalna	kW	1385	1731	2077	2423	2769	3463	
	kcal/h x1000	1191,1	1488,7	1787,2	2083,8	2381,3	2978,2	
Moc paleniska	kW	1539	1923	2308	2692	3077	3847	
	kcal/h x1000	1323,5	1653,8	1984,9	2315,1	2646,2	3308,4	
Produkcja pary	kg/h (1)	2000	2500	3000	3500	4000	5000	
Opory komory spalania	mbar	7	8	8,2	9	10	10,2	
Pojemność wody	całkowita	dm ³	2650	3540	3960	4340	6050	8000
	przy poziomie	- full						
	- at level	dm ³	1860	2550	2680	2830	4150	5800
Wymiary	A	mm	1620	1750	1860	1860	2100	2190
	B	mm	2120	2270	2380	2380	2620	2740
	H	mm	2000	2150	2270	2270	2496	2575
	A1	mm	1420	1550	1660	1660	1900	1990
	L	mm	2534	2832	2835	3035	3286	4186
	Lt	mm	3042	3348	3350	3550	3841	4900
	C	mm	845	1245	1300	1300	1440	1490
Przyłącza	Komin	Ø mm - Stack	350	350	400	400	450	550
	Para	DN Steam	80	80	80	100	100	100
	Spust	DN - Discharge	40	40	40	40	40	40
Masa własna	kg	4650	5500	6400	6850	8600	12500	

(1) acqua di alimento 70°C – pressione 11,8 bar / feedwater 70°C – pressure 11,8 bar

(1) woda zasilająca 70 st. C - ciśnienie 11,8 bar

La I.V.A.R. INDUSTRY si riserva di apportare quelle modifiche che giudicherà necessarie per migliorare la produzione
I.V.A.R. INDUSTRY reserves the right to make any modifications considered necessary for improving production

IVAR. INDUSTRY zastrzega sobie prawo do wprowadzania zmian, które uzna za konieczne w celu poprawy produkcji