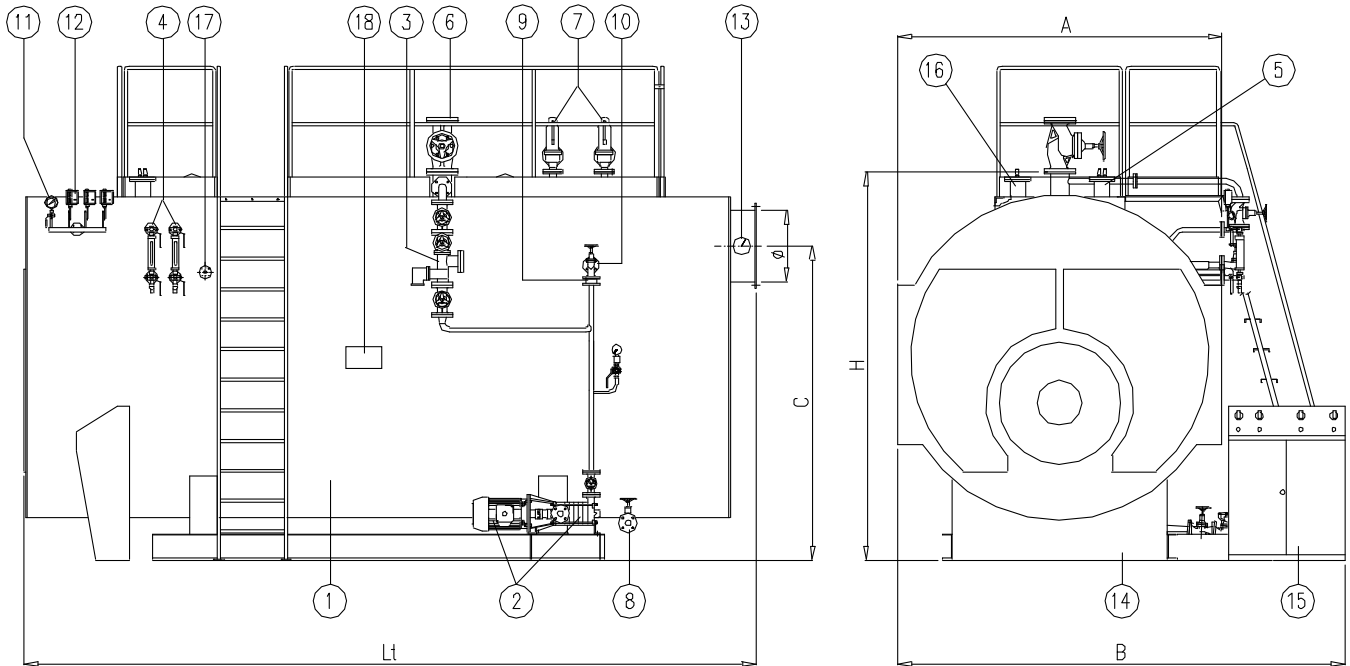




SB/V

**KOCIOŁ PAROWY 11,8/14,7/17,6 bar
STEAM BOILER**



- | | |
|---|---|
| 1. Korpus kotła | 10. Grupa zasilająca |
| 2. Elektropompa | 11. Manometr |
| 3. Injektor pary | 12. Presostat |
| 4. Wskaźnik poziomu | 13. Termometr spalin |
| 5. Regulacja poziomu i sonda bezpieczeństwa | 14. Podstawa |
| 6. Zawór wylotu pary | 15. Panel |
| 7. Zawory bezpieczeństwa | 16. Sonda bezpieczeństwa |
| 8. Spust | 17. Przyłącze do automatycznej kontroli TDS w kotle |
| 9. Zawór zwrotny | 18. Tabliczka znamionowa |

Kotły fabrycznie wyposażone są w wyżej wymieniony osprzęt, oraz fabrycznie wykonane są połączenia elektryczne elementów sterujących pracą kotła z panelem.

MODEL	SB/V	2	3	4	5	6	7	8	10	
Moc nominalna	kW	1385	2077	2769	3462	4154	4846	5539	6923	
	kcal/h x 1000	1191	1786	2381	2977	3572	4168	4764	5954	
Moc paleniska	kW	1538	2307	3077	3846	4615	5384	6154	7692	
	kcal/h x 1000	1323	1984	2646	3307	3969	4630	5292	6615	
Produkcja pary (1)	Kg/h	2000	3000	4000	5000	6000	7000	8000	10000	
Max zaprojektowane ciśnienie	bar	14,7								
Opory komory spalania	mbar	3,5	5,5	6	7,5	8	8,5	10	7,5	
Pojemność wody całkowita	dm ³	5720	8500	10300	11300	12000	13720	14950	19520	
Pojemność wody przy poziomie	dm ³	4680	6600	8350	9100	9500	10650	11960	15270	
Wymiary	A	mm	1920	2160	2340	2340	2480	2560	2560	2760
	B	mm	2520	2760	2940	2940	3080	3160	3160	3360
	H	mm	2450	2690	2900	2900	2990	3070	3070	3320
	Lt	mm	4370	4880	5110	5610	5620	5770	6170	6780
	C	mm	1900	2200	2350	2350	2420	2470	2470	2680
Przyłącza	Para	DN	65	80	100	125	125	125	125	150
	Zawór bezpieczeństwa	Nr. x DN	2 x 25	2 x 32	2 x 40	2 x 40	2 x 40	2 x 50	2 x 50	2 x 50
	Sust	DN	40	40	40	40	40	40	40	40
	Komin	Ø mm	400	400	450	550	550	650	650	700
Masa własna	kg	7700	9900	12500	14400	16700	18300	21500	23600	

(1) acqua di alimento 70°C – pressione 11,8 bar / feedwater 70°C – pressure 11,8 bar (1) woda zasilająca 70 st. C - ciśnienie 11,8 bar

La I.V.A.R. INDUSTRY si riserva di apportare quelle modifiche che giudicherà necessarie per migliorare la produzione
 I.V.A.R. INDUSTRY reserves the right to make any modifications considered necessary for improving production
 I.V.A.R. INDUSTRY zastrzega sobie prawo do wprowadzania zmian, które uzna za konieczne w celu poprawy produkcji